

Jak uszyć narzutkę?

Potrzebujemy:

- Tkanina bawełniana, dł.: 70 cm
- Maszyna do szycia



Przed przystąpieniem do szycia tkaninę należy zdekatezować (wyprać w ciepłej wodzie, wysuszyć i rozprasować).

Tkaninę składamy na pół. Rozcinamy wzdłuż złożenia. Jedną z części ponownie składamy na pół i również rozcinamy. Większa część stanowi tył tuniki a dwie mniejsze części to przód.

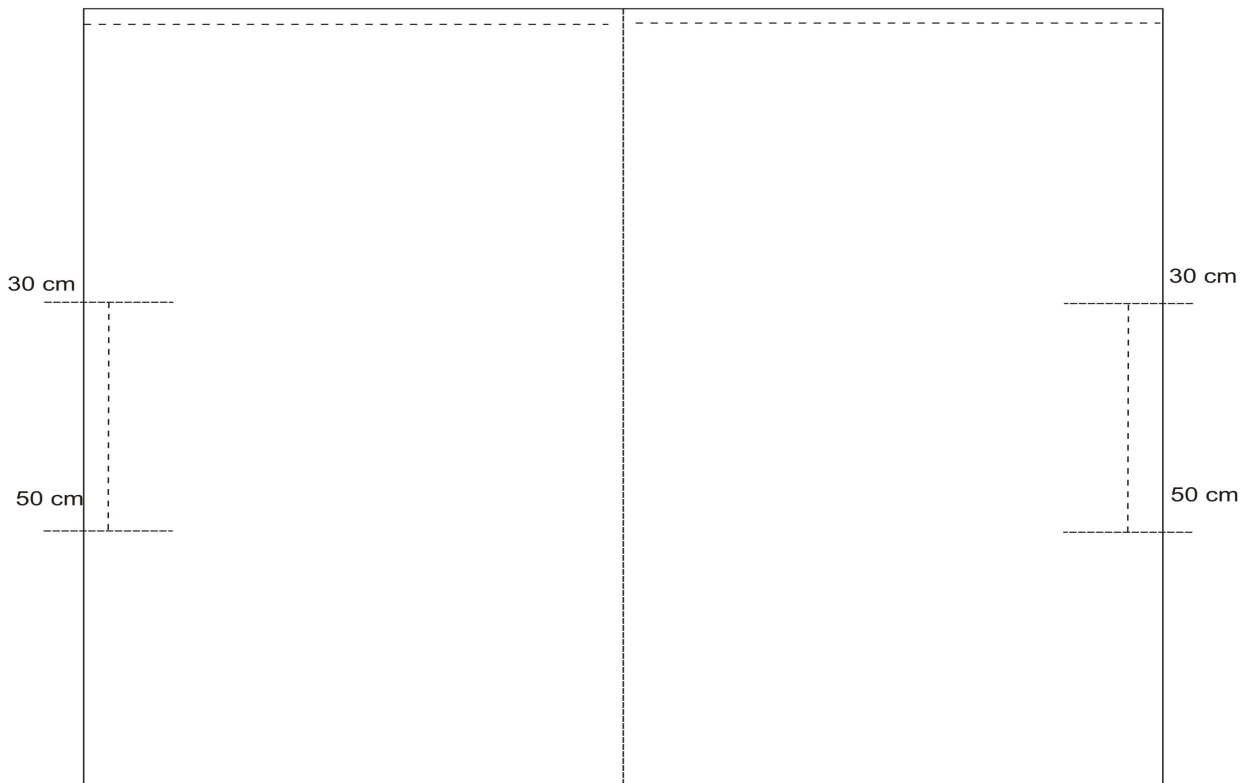


Przody przykładamy do tyłu lewą stroną do lewej. Przeszywamy górne brzegi. W ten sposób otrzymujemy ramiona. Elastyczną tkaninę najlepiej przesyć ją ściąganiem elastycznym lub zygzakiem. Jeśli mamy nie elastyczną bawełnę przesywamy prostym ściąganiem i wykańczamy brzeg zygzakiem.



Odwracamy tunikę na prawą stronę. Na bocznych brzegach tkaniny zaznaczamy boczny szew, czyli odmierzymy od górnego brzegu 30 i 50 cm (Schemat zszycia wszystkich brzegów poniżej). Między tymi zaznaczonymi odległościami przesywamy. Dla uzyskania efektu falbanki boki zszywamy w odległości 10 cm od brzegu na prawej stronie.

Przód

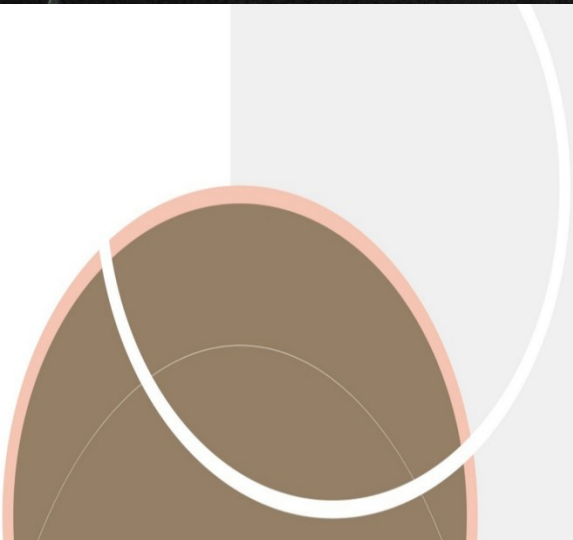


Objaśnienia:

----- Miejsca zszycia przodu z tyłem



Wymiary mierzone od górnej krawędzi





Wszystkie brzegi obrzucamy gęstym ścięciem zygzakowatym lub kryjącym (można też obszyć koronką). Wykańczamy szwy i narzutka jest gotowa do noszenia.



Wykonanie, opis i zdjęcia: Agnieszka Senczyna-Gert

*Autor nie ponosi żadnej odpowiedzialności za szkody powstałe w wyniku zastosowanie powyższej instrukcji w praktyce.
Efekt końcowy może się różnić od tego w opisie i na zdjęciach.*